

# Nos réalisations au service de la Santé

LÉON GROSSE

BOOK DU 20/05/2024



Changeons le présent

## HÔPITAL SAINTE PERINE, Paris (75)



Maître d'Ouvrage : **APHP**  
Architecte : **Lazo et Mure**  
Intervenants : **Igrec Ingénierie**  
Type d'opération : **Macro-lot**



Montant de l'opération : **21 M€ | 16 000 m<sup>2</sup>sdp | 260 lits | Livraison : 2023**

Réalisation d'un Centre Alzheimer de 260 lits composé de :

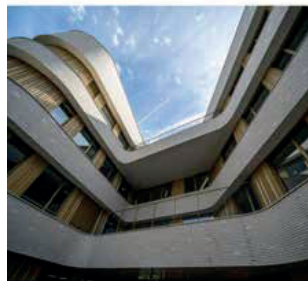
- ▶ 210 lits SLD (Soin Longue Durée), 30 lits UHR (Unité d'Hébergement Renforcée), 20 lits SSR (Soin de Suite et Réadaptation)
- ▶ Une UCC (Unité de réhabilitation cognitivo-comportementale)
- ▶ Un plateau technique
- ▶ Des locaux de logistique médicale, hôtelière et générale

### ▶ Points singuliers

- ▶ Structuration de l'organisation du système de soins par sous-unités de 10 à 15 lits ce qui permet d'avoir des capacités à taille humaine
- ▶ Regroupement par 4 sous-unités de soins, autour de locaux lumineux et communs de vie, formant un plateau d'hospitalisation de 60 lits par étage
- ▶ Réalisation des parements briques en retrait

### ▶ Labels et certifications

- ▶ HQE



## UNITÉ PSYCHIATRIQUE DE L'HÔPITAL NORD, Saint-Etienne (42)



Maître d'Ouvrage : **CHU de Saint-Etienne**

Architecte : **Chabanne et Partenaires**

Intervenants : **Chabanne et Partenaires** (BET Fluides / CSSI / HQE / Economiste),  
**BOST Ingénierie** (Structure), **SNEF** (Entretien et maintenance)

Type d'opération : **Conception Réalisation CRAEM**



Montant de l'opération : **12.3 M€ | 5 500 m<sup>2</sup> sdp | 56 lits | Livraison : 2022**

Conception Réalisation Aménagement Entretien et Maintenance d'un bâtiment dédié aux activités de psychiatrie. 1 attique et 2 patios, composé de 4 services.

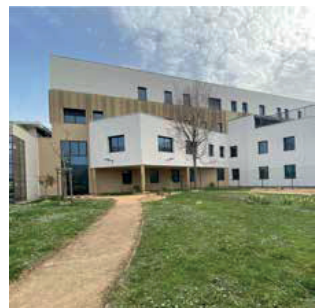
Ce nouveau bâtiment accueillera deux unités d'hébergement psychiatrie adulte (2 x 23 lits) et une chambre d'isolement au RdC et R+1.

L'unité de prise en charge des TCA, regroupée au niveau R+2, décomposée en 3 entités : l'hospitalisation complète (10 lits), l'hôpital de jour (7 places) et les bureaux de consultation .

Un hôpital de jour de Psychiatrie Adulte (20 places), situé au niveau R+3 . Ainsi que divers locaux transversaux (salle d'audience, bureaux de recherche et de consultation, secrétariats, vestiaires, salle d'activités physiques et sportives, locaux techniques).

### ► Points singuliers

- Le PLU est contraignant, les hauteurs sous plafonds sont réduites.
- Les chambres sont aménagées côté Parc. Espaces extérieurs sécurisés (jardins, patios, balcons et terrasses).
- Enjeu environnemental.



## SURÉLÉVATION EXTENSION BÂTIMENT SAINT-VINCENT - HÔPITAL SAINT-JOSEPH, Paris (75014)



Maître d'Ouvrage : **Fondation Hôpital Saint-Joseph**

Architecte : **LEA SARL**

Intervenants : **BEMING** (Bureau d'études)

Type d'opération : **Entreprise Générale**



Montant de l'opération : **7 M€** | **5 668 m<sup>2</sup>sdp** | **63 lits + bureaux** | Livraison : **2020**

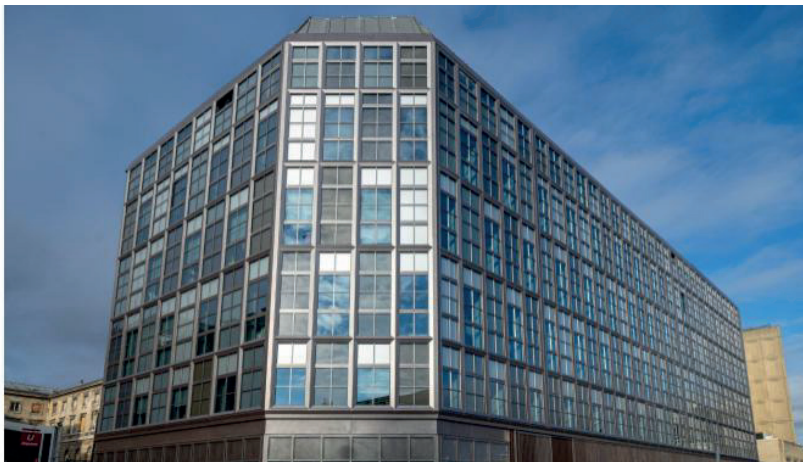
Depuis plusieurs années, les bâtiments de l'Hôpital Saint-Joseph sont reconstruits et modernisés, sans que soit interrompue l'activité hospitalière. La surélévation et l'extension du bâtiment Saint-Vincent s'inscrit dans cette lignée de travaux.

### ► **Points singuliers**

- Opération phasée en site occupée
- Surélévation au dessus du service des urgences en fonctionnement



## HÔPITAL LARIBOISIÈRE, PHASE 1, Paris (75)



Maître d'Ouvrage : **APHP Assistance Publique Hôpitaux de Paris**

Architecte : **Brunet Saunier Architecture**

Intervenants : **AE 75 ALLIANCE ECONOMIE 75**

Type d'opération : **Macro lot**

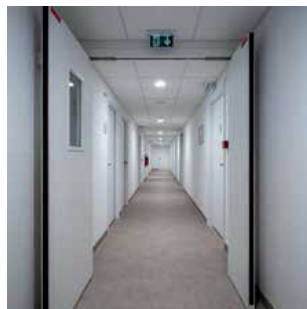


Montant de l'opération : **10 M€ | 4 500 m<sup>2</sup>sdp | 519 chambres | Livraison : 2020**

Construction du bâtiment Nouveau Morax, 1ère tranche du projet plus global de restructuration de l'hôpital Lariboisière.

### ► Points singuliers

- Délai de réalisation très court (14 mois de travaux TCE)
- Hôpital en fonctionnement, notamment le service des urgences, mitoyen du chantier, l'un des plus importants de Paris
- Interfaces entre la grue à tour et les hélicoptères desservant l'hôpital
- Pieux et parois parisiennes
- Réalisation d'une galerie de liaison
- Espace particulièrement contraint



## CENTRE HOSPITALIER PHILIPPE LE BON, Beaune (21)



Maître d'Ouvrage : **HOSPICES CIVILS DE BEAUNE**

Architecte et Ingénierie intégrée : **Aia associés**

Type d'opération : **Entreprise Générale**

Montant de l'opération : **20.6 M€ | 6 600 m<sup>2</sup> SPL | Livraison : 2019**



Restructuration et extension du Centre Hospitalier.

Travaux en site occupé et bâtiment neuf.

Durée de chantier de 5 ans avec phasage complexe et multiples opérations tiroirs.

### ► Points singuliers

► SHON (extension) : 5 170 m<sup>2</sup>

► SPL : 6 600 m<sup>2</sup>

### ► Labels et certifications

► RT 2005

► Démarche HQE



## HÔPITAL ANDREVETAN, LA ROCHE-SUR-FORON (74)



Maître d'Ouvrage : **CENTRE HOSPITALIER ANDREVETAN**

Architecte : **GABARIT & BLONDEAU ARCHITECTES**

Intervenants : **Artelia, Arbo@sens, Emalec**

Type d'opération : **Conception réalisation**



Montant de l'opération : **17 M€ | 10 600 m² SDO | Livraison : 2018**

Hôpital comprenant 6 unités d'Ehpad, 2 unités Alzheimer, une unité SSR, et un SSIAD organisés autour de « la place du village », lieu d'activités, de rencontres et de partage, centre névralgique de l'établissement.

Le bâtiment, construit en R+2 sur RDC et RDJ dispose d'un pôle logistique et d'un pôle administratif. Il est relié à une cuisine centrale restant en fonctionnement pendant les travaux. Le travail des terrasses et jardins sensoriels permet une parfaite intégration dans le site, disposant de deux espaces boisés classés.

### ► **Points singuliers**

- 4169 lits
- 46 places d'accueil de jour

### ► **Labels et certifications**

- Bâtiment Haute Qualité Environnementale



## HOPITAL DIJON VALMY, Dijon (21)



Maître d'Ouvrage : **Ramsay Santé**

Architecte : **AIA Architectes**

Type d'opération : **Macro Lot**

Montant de l'opération : **10,7 M€ | 20 300 m<sup>2</sup> SPL | Livraison : 2017**



Hôpital MCO de 287 lits, regroupant 3 cliniques.

### ► **Labels et certifications**

- HQE niveau Excellent





## HÔPITAL MIGNOT, Le Chesnay (78)



Maître d'Ouvrage : **C.H. Versailles André Mignot**

Architecte : **Agence Bernard Grimaux; Agence Dubus; Igrec ingénierie mandataire**

Intervenants : **Igrec ingénierie mandataire**

Type d'opération : **Entreprise Générale**



Montant de l'opération : **30 M€** | Surface : **20 000 m<sup>2</sup> sdo** | Livraison : **2016**

Réhabilitation et extension du bâtiment maternité, néonatalogie, scintigraphie.

Restructuration des espaces libérés pour création des services de réanimation et de consultation pédiatrie.

Réaménagement des services de stomatologie, d'ORL et d'ophtalmologie.

### ► **Points singuliers**

- Travaux en site occupé
- Opération tiroir



## CENTRE HOSPITALIER LE VINATIER, BRON (69)



Maître d'Ouvrage : **C.H. Le Vinatier**  
Architecte : **Cabinet Michel Beauvais, Atelier 4+**  
Intervenants : **Excellance, Etamine, Hors Champs**  
Type d'opération : **Conception Réalisation**



Montant de l'opération : **58,8 M€** | **333 lits** | **31 933 m<sup>2</sup> SDO** | Livraison : **2014**

Ce bâtiment regroupe trois pôles de psychiatrie adulte comprenant 330 lits répartis dans 11 unités et 3 foyers résidence, un pôle d'enseignement, un pôle administratif ainsi qu'un parking en rez-de-jardin de 336 places.

L'opération menée en conception-construction comprend également la réhabilitation d'un bâtiment de 3 niveaux créant le lieu d'accueil des patients.

### ► Points singuliers

- Des liaisons couvertes assurent le lien entre les différents bâtiments et les aménagements paysagers permettant d'intégrer ces constructions dans le site existant, poumon vert de l'agglomération lyonnaise

### ► Labels et certifications

- Bâtiment certifié HQE



# 3

## BÂTIMENTS SPÉCIALISÉS : NOS RÉFÉRENCES



## ELEKTA UNITY - IRM, Pierre-Bénite (69)



Maître d'Ouvrage : **Hospices Civils de Lyon**

Architecte : **CARE Architecte**

Intervenants : **GES** (bureau d'études Structure), **BETEG SARL** (bureau d'études techniques), **GBA & Co** (économiste), **ELEKTA** (fournisseur machine)

Type d'opération : **Entreprise Générale**



Montant de l'opération : **3.75 M€** | **465 m<sup>2</sup>sdo** | Livraison : **2021**

Conception Réalisation CRAEM.

Construction du bâtiment IRM - LINAC : radiothérapie et imagerie par résonance magnétique (IRM), sur le site du Centre Hospitalier Lyon Sud.

Le bâtiment accueillera une machine de nouvelle génération destinée à améliorer le traitement des patients atteints de cancer, par la combinaison de la radiothérapie et de l'IRM qui constitue un progrès important dans la précision et l'efficacité des soins.

Ce bâtiment est positionné à proximité de la radiothérapie (bâtiment IF Marcel Bérard), dont il partage les fonctions d'accueil et de consultation des patients. L'accès à l'IRM Linac se fait depuis le bâtiment IF par une circulation extérieure abritée, accessible par un élévateur monte-malade en sortie du bâtiment IF.

### ► Points singuliers

- Travaux en site hospitalier
- Travaux de Génie Civil pour le Bunker
- Béton baryté (béton lourd)

### ► Labels et certifications

- RT 2012



## U.H.S.A., Marseille (13)



Maître d'Ouvrage : **AP-HM – Assistance Publique Hôpitaux de Marseille**

Architecte : **Cabinet Benoît Bonnier**

Intervenants : **EODD, AD2I, Ingénierie 84**

Type d'opération : **Conception Réalisation**



Montant de l'opération : **12,7€ | 5300 m<sup>2</sup> sdp | Livraison : 2017**

Création d'une Unité Hospitalière Spécialement Aménagée de 60 lits.  
Les patients incarcérés sont admis sur indication et décisions médicales pour des épisodes de décompensation psychiatrique. La durée de séjour est nécessairement limitée.

### ► Points singuliers

- Cloisonnement entièrement en béton
- Terrain de sport ouvert et sécurisé au 2e étage
- Démolition et importants terrassements.



## CENTRE DE RECHERCHES IHU LIRYC, Pessac (33)



Maître d'Ouvrage : **CHU de Bordeaux**

Architecte : **D.A. Architecte**

Intervenants : **Ingénierie Pilotage Coordination Sécurité, SETEC Bâtiment, Brochet Lajus**

Type d'opération : **Conception Réalisation**



Montant de l'opération : **16,1M€ | 10 300 m<sup>2</sup> sdp | Livraison : 2016**

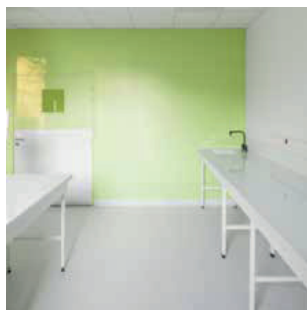
L'Institut de Rythmologie Cardiaque (LiryC), centre de recherche international, au sein de l'hôpital Xavier-Arnoz, se compose de 3 bâtiments : un bâtiment de bureaux, un bâtiment de salles de réunion et amphithéâtre, un pôle scientifique comportant une animalerie, des laboratoires, une imagerie et des blocs opératoires.

### ► **Points singuliers**

- Façades en Isovoile (procédé Léon Grosse)
- Amphithéâtre

### ► **Labels et certifications**

- LEED Gold



## POLE MEDICO-TECHNIQUE LOGISTIQUE ENERGIE, Bourg-en-Bresse (01)



Maître d'Ouvrage : **Centre Hospitalier de Bourg-en-Bresse**

Architecte : **Groupe 6**

Intervenants : **Auberger Favre, Adret**

Type d'opération : **Conception réalisation**



Montant de l'opération : **51 M€ | 20 719 m² SDO | Livraison : 2016**

- Plateaux techniques chaud et froid (néphrologie, endoscopie, blocs opératoires, urgences, SMUR CESU)
- Zone logistique (magasins, UCPA et self, pharmacie, stérilisation)
- Pôle énergie et Plateforme fluides médicaux

### ► Point singuliers

- Cuisine centrale (UCPA) : 3000 repas/jours
- Stérilisation (DMS) : 8 m³/j
- Travaux en site occupé

### ► Récompense

- Prix Spécial du Jury au Concours de la Clé d'Or 2017 de la Région Rhône-Alpes



## U.H.S.A., Seclin (59)



Maître d'Ouvrage : **CHRU de Lille**

Architecte : **ARCHI 5PROD – Cabinet d'Architecture Marc Larivière**

Type d'opération : **Conception Réalisation**

Montant de l'opération : **12.9 M€ | 5 450 m<sup>2</sup> SHON | Livraison : 2013**



Création d'une Unité Hospitalière Spécialement Aménagée, structure psychiatrique destinée à l'accueil et aux soins de détenus.

Elle comporte 3 unités de vie totalisant 60 places, une zone administrative et une zone greffe et parloirs.

### ► **Points singuliers**

‣ Façades en Isovoile

### ► **Labels et certifications**

‣ Bâtiment BBC

‣ Certifié HQE.





# 4

## SENIORS : NOS RÉFÉRENCES



## EHPAD 122 RUE DU CHÂTEAU DES RENTIERS, Paris (75013)



Maître d'Ouvrage : **CREDIT AGRICOLE IMMOBILIER PROMOTION**

Architecte : **ATELIER JFA**

Intervenants : **KEPHREN INGENIERIE, B 27 - CODIBAT**

Type d'opération : **Entreprise Générale**

Montant de l'opération : **17 M€** | Livraison : **2023**



- Restructuration lourde d'immeuble
- Travaux Tout Corps d'État

### ► Points singuliers

- » Le chantier fait l'objet de labels et certifications environnementales très précis : façades qui respectent le DnTa réglementaire du neuf, aire d'absorption acoustique des parties communes AAE=0,5

### ► Labels et certifications

- » NF Habitat HQE rénovation pour les 128 logements rénovés
- » NF Habitat HQE construction neuve pour les 6 logements en extension
- » BBC Effinergie rénovation sur les logements et la partie tertiaire



## RÉALISATION D'UN EHPAD DE 90 LITS, Bussy-Saint-Georges (77)



Maître d'Ouvrage : **DOMUSVI**

Aménageur : **EPAMARNE**

Architecte : **Agence TERRONES Architectes Ingénieurs Associés**

Promoteur : **LEON GROSSE IMMOBILIER**

Type d'opération : **Contrat de Promotion Immobilière**

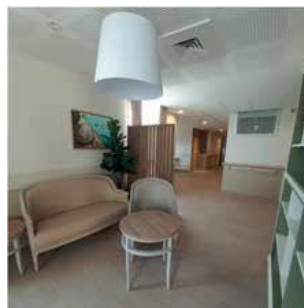
Montant de l'opération : **11,5 M€** | SDP : **4 900 m<sup>2</sup>** | **90 lits** | Livraison : **2022**



Réalisation d'un EHPAD de 90 lits en R+4, comprenant un étage destiné à des patients atteints de la maladie d'Alzheimer ainsi qu'un jardin paysager en cœur d'îlot au sein de la ZAC du Sycomore à Bussy-St-Georges

### ► Points singuliers

- » Terrasses collectives généreuses
- » Aménagements paysagers à tous les étages
- » Espaces communs conçus comme des lieux de rencontre
- » Façades : minérales (pierre et terre cuite), métal et verre



## CONSTRUCTION D'UN EHPAD, Marnaz (74)



Maître d'Ouvrage : **Centre Hospitalier Alpes Léman**

Architecte : **Brîère Architectes**

Intervenants : **LA SODEREC (AMO)**, **Groupe Delta (BE Structures)**, **BETIP (BE VRD)**, **Brîère (BE Fluides)**, **Engie Cofely (Maintenance)**

Type d'opération : **Conception Réalisation Exploitation Maintenance**



Montant de l'opération : **8.7 M€** | Surface : **5 000 m²** | **80 lits** | Livraison : **2022**

Construction en Conception Réalisation CRAEM d'un EHPAD sur la commune de Marnaz.

Le bâtiment se compose de 4 unités de vie de 20 lits, d'un PASA et se décline sur 3 niveaux.

Le rez de chaussée est affecté à l'administration, la zone d'animation, le Pasa, et à toute la zone technique. De larges terrasses et accès sur l'extérieur permettent une qualité d'usage pour chaque activité. L'espace jardin profite à la fois aux résidents mais aussi au personnel de l'établissement (terrasse cafétéria).

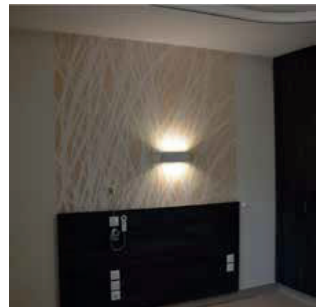
Deux niveaux de deux unités de 20 chambres au milieu desquelles s'articulent les différents services d'étage (médicaux, cuisine, salon).

### ► Points singuliers

- Performance thermique d'un bâtiment devant respecter le plan canicule sans l'installation généralisée d'un rafraîchissement ou de climatisation
- Achat et mise en place des actifs CFA pour le client : intégration de la demande très spécifique jusqu'à la configuration de chaque terminal (borne wifi, téléphone...)

### ► Labels et certifications

- Cep : RT 2012 - 10%
- Lingerie, cuisine : eau chaude solaire thermique
- Rafraîchissement adiabatique



## RÉSIDENCE SERVICES SENIORS « LES BOTANISTES », Angers (49)



Maître d'Ouvrage : **LEON GROSSE IMMOBILIER et AEGIDE**

Architecte : **Philippe TARDITS Architecte**

Exploitant : **DOMITYS**

Type d'opération : **Co-Promotion et VEFA** | Montant de l'opération : **22,7 M€**

SDP démoli : **6 400 m<sup>2</sup>** | SDP construit : **8 100 m<sup>2</sup>** | Délai : 24 mois | Livraison : **2021**

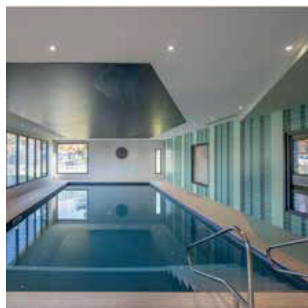


Programme immobilier composé de 132 logements répartis en 2 bâtiments allant du R+2 au R+6.

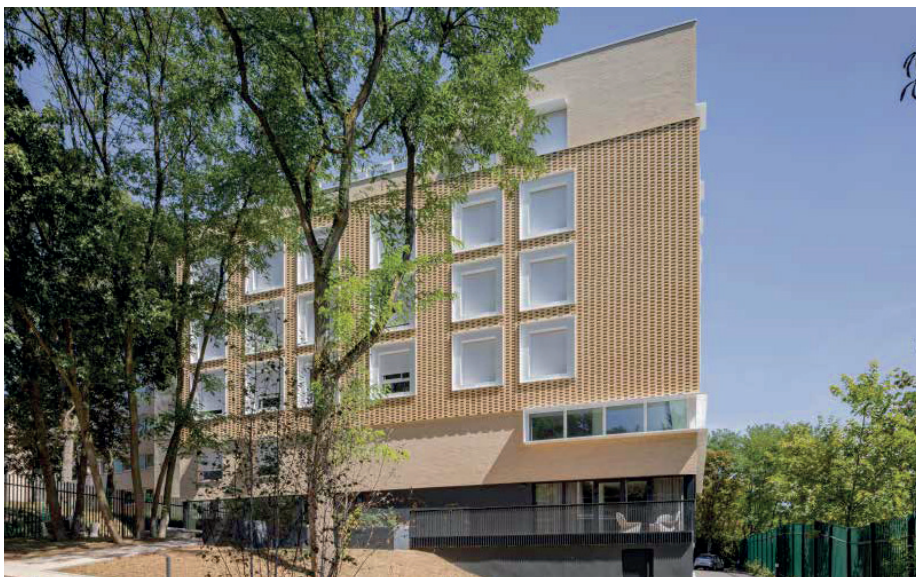
Cet îlot verdoyant et les généreux espaces communs apportent un véritable confort de vie à ses résidents.

### ► Points singuliers

- Vente à la découpe à des investisseurs particuliers
- Larges balcons, terrasses, loggias dans tous les logements
- Espace bien-être : piscine, salle de gym, coiffeur, soins esthétiques, espace de relaxation



## EHPAD – MAISON DE SANTÉ, Épinay-sur-Seine (93)



Maître d'Ouvrage : **LE NOBLE AGE**  
Architecte : **SANAE ARCHITECTURE**  
Intervenants : **ARTELIA**  
Type d'opération : **Entreprise Générale – TCE**



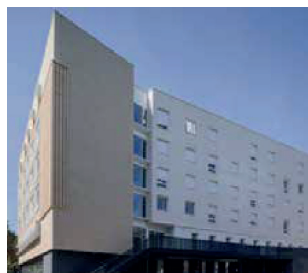
Montant de l'opération : **10,3 M€ | 3 345m<sup>2</sup>sdo | 73 lits** | Livraison : **2021**

Restructuration /extension d'une clinique psychiatrique comprenant 73 chambres (bâtiment neuf) + réhabilitation partielle de 115 lits existants.

Les travaux de réhabilitation comprennent notamment la restructuration complète de la cuisine existante, refonte de l'espace commun et aménagement de nouvelles ailes d'hébergement.

### ► Points singuliers

- Les travaux sont réalisés selon un phasage « opération tiroir »
- Les travaux neufs se caractérisent par la construction d'un bâtiment avec des accès chantier restreints et en site occupé
- Les flux de chantier doivent totalement être scindés des flux personnel médical / patients



## EHPAD DE 120 LITS, Saint Germain du Plain (71)



Maître d'Ouvrage : **Etablissement Public Intercommunal de Saint-Germain-du-Plain et Varennes-le -Grand**

Architecte : **MOON SAFARI, EURL Arnaud Granjon Architectes**

Intervenants : **SEM VAL DE BOURGOGNE (AMO)**

Type d'opération : **Macro-lot : Clos Couvert**

**SNEP**

Montant de l'opération : **5,2 M€ | 7 800 m<sup>2</sup> sdo | 120 lits | Livraison : 2021**

Construction d'un EHPAD de 120 lits en campagne bressane, dans un écrin de verdure, sur une surface de 7 800 m<sup>2</sup> de plancher, avec :

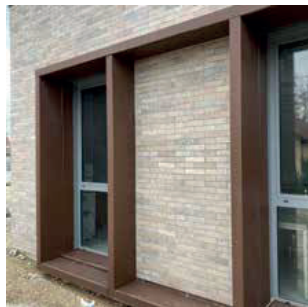
- un sous-sol composé d'une cuisine centrale pour 3 établissements ainsi qu'une blanchisserie
- des chambres et lieux de vie des résidents se trouvant au RDC et R+1
- des terrasses accessibles en toiture et agrémentées de brises soleil.

### ► Points singuliers

- Renforcement des sols par colonnes ballastées
- Chantier réalisé dans un délai restreint : Planning réduit avec 2 grues en simultané pour couler 5 200 m<sup>3</sup> de béton et mettre en place 300 T d'acier
- Complexité des façades avec différents traitements (RPE/Bardage Alucobond/Briquettes collées/Brise soleil en alu)
- Réseaux enterrés des cuisines et blanchisserie
- Béton bas carbone

### ► Labels et certifications

- RT 2012



## HÔPITAL ET EHPAD, Belley (01)



Maître d'Ouvrage : **Centre Hospitalier de Belley**  
Type d'opération : **CRAEM** (Maintenance : 5ans) | Mandataire : **Léon Grosse**  
Architecte : **Chabanne et Partenaires**  
Co-traitants: **Beteg, Oteis, Secoba, Inddigo, AC2R**



Montant de l'opération : **37.5 M€** | **24 000 m<sup>2</sup>sdo** | **341 lits** | Livraison : **2020**

Le projet regroupe la réalisation de deux établissements :

- Un hôpital de 133 lits d'hospitalisation et 23 places, comprenant : blocs opératoires, endoscopie, maternité, urgences, imagerie, laboratoire, dialyse, chirurgie ambulatoire, SSR, plateau technique de rééducation, consultations, pharmacie, cuisine, ...
- Un EHPAD de 185 lits.

### ► Points singuliers

- Cuisine centrale (1200 repas/jour)

### ► Labels et certifications

- Engagement de Performance Énergétique et maintenance des lots techniques sur 5 ans
- Cible 4 HQE (gestion de l'énergie) très performante
- RT 2012 -10%





## EHPAD ET USLD, Saint-Julien-en-Genevois (74)



Maître d'Ouvrage : **CHANGE (Centre Hospitalier Annecy Genevois)**  
Type d'opération : **Conception Réalisation** | Mandataire : **Léon Grosse**  
Architecte : **Chabanne et Partenaires**  
Co-traitant : **Kéo Ingénierie**



Montant de l'opération : **13,7 M€** | **130 lits** | Livraison : **2020**

Désamiantage, démolition et reconstruction complète, 100% neuf, des bâtiments dont les capacités d'hébergement sont les suivantes :

- ▶ EHPAD de 100 lits
- ▶ USLD de 30 lits

### ▶ Points singuliers

- ▶ Travaux en site occupé
- ▶ Flux, patients, visiteurs, logistique maintenus



## EHPAD 96 LITS, Suresnes (92)



Maître d'Ouvrage : **ORPÉA**

Architecte : **ADMS / ATELIER+**

Intervenants : **VIVRÉA**

Type d'opération : **Entreprise Générale - Tous Corps d'État**

Montant de l'opération : **13,3 M€ | 5 640 m<sup>2</sup>sdo | 96 lits | Livraison : 2020**



Construction d'un EHPAD de 96 lits de standing + 14 places PASA.

Le projet comprend notamment :

- une salle de restauration panoramique avec vue sur la Tour Eiffel et l'Arc de Triomphe,
- un espace détente balnéothérapie

L'EHPAD de Suresnes a obtenu la première place au classement du Palmarès des MDRS, dans la catégorie Meilleurs EHPAD.

### ► Points singuliers

- Réalisation de deux niveaux enterrés sur l'intégralité de la parcelle
- Chantier en milieu exigu et contraint



## CONSTRUCTION D'UN BÂTIMENT DE SOINS DE SUITE ET DE RÉADAPTATION, Ennery (95)



Maître d'Ouvrage : **LE NOBLE AGE**  
Architecte : **CHABANNE Architecte**  
Intervenants : **KEO Ingénierie**  
Type d'opération : **Entreprise générale – TCE**



Montant de l'opération : **16,9 M€ | 10 500 m<sup>2</sup>sdo | 150 lits | Livraison : 2019**

Les travaux concernent la construction d'un bâtiment de Soins de Suite et de Réadaptation (SSR) de 150 lits spécialisés en gériatrie et en digestif métabolique endocrinien incluant 20 places d'hospitalisation de jour.

L'ensemble construit sera relié à un EHPAD existant par une passerelle de liaison.

Le projet comprend également la construction d'un pôle énergétique, d'une balnéothérapie, de parkings et aménagements extérieurs.

D'une emprise au sol de 5000m<sup>2</sup> pour une SHOT de 17 000m<sup>2</sup>, le projet se décompose en 4 « maisonnées » reliées entre elles par des galeries de communication sur deux niveaux selon les localisations (RDJ/RDC à R+1 + combles).

### ► Points singuliers :

- Le bâtiment est fondé sur vide sanitaire, reposant sur des semelles superficielles
- La structure est réalisée en ossature béton armé : voiles et refends banchés, planchers par prédalles foraines
- Le hors d'eau et hors d'air est assuré par un système de double mur en brique, des menuiseries extérieures aluminium ainsi que des brises soleil orientables
- La couverture est assurée en majeure partie par une toiture zinc venant abriter les combles techniques, complétée par des terrasses techniques en gravillon ou engazonnées

**Un conseil,  
un projet,  
une question ?**

**CONTACTEZ NOUS**

**Denis RANVEL**

Directeur Régional Bâtiment Nord

**Stanislas VANIER**

Directeur Développement Bâtiment Nord

06 60 53 43 05

[s.vanier@leongrosse.fr](mailto:s.vanier@leongrosse.fr)

**NOS AGENCES :**

**Denis RANVEL**

Directeur Agence Rouen

06 07 85 84 45

[d.ranvel@leongrosse.fr](mailto:d.ranvel@leongrosse.fr)

**Nicolas SZCZEPANSKI**

Directeur Agences Amiens - Lille

06 07 87 46 99

[n.szczepanski@leongrosse.fr](mailto:n.szczepanski@leongrosse.fr)

**Stéphane RICHARD**

Directeur Agences Nantes - Rennes

06 80 41 51 17

[s.richard@leongrosse.fr](mailto:s.richard@leongrosse.fr)

**Claude ROHFRI TSCH**

Directeur Agences Strasbourg

06 07 26 05 91

[c.rohfritsch@leongrosse.fr](mailto:c.rohfritsch@leongrosse.fr)

**Notre book Santé  
au format digital :**



**LEON  
GROSSE**

**Construction**